



vous guider



Sur Internet aussi, ma MSA sécurise mon activité

■ Entreprises et employeurs de main-d'œuvre



msa.fr



L'essentiel & plus encore



Ce guide a été spécialement conçu pour vous accompagner pas à pas dans l'utilisation de votre site Internet MSA. Vous découvrirez un site simple, pratique et complet.

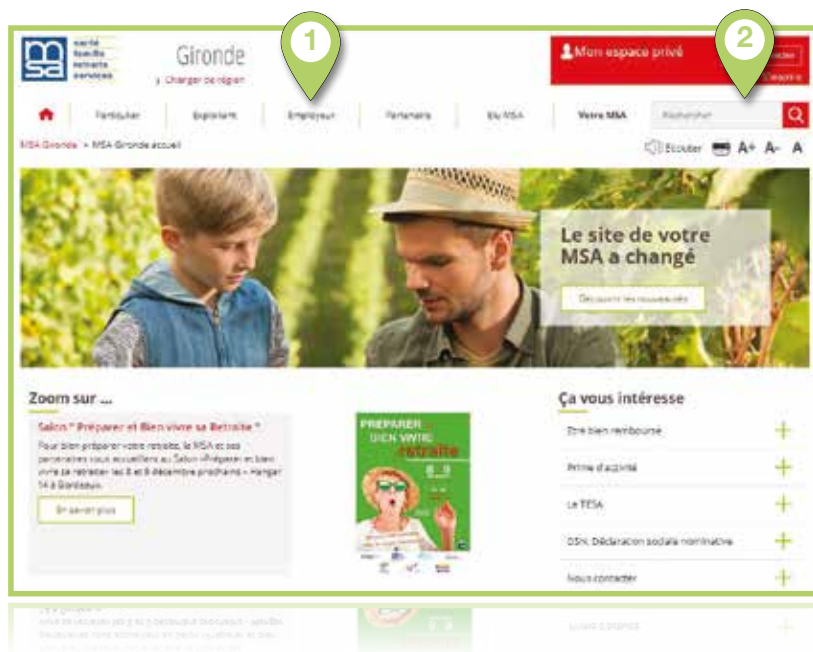
Plusieurs façons de rechercher l'information vous sont proposées. **Vous trouvez rapidement les sujets qui vous intéressent** : embauche, déclarations, cotisations, exonérations, etc. Sur le site, le contenu d'une page est toujours organisé de manière identique, **facilitant ainsi vos recherches.**

Votre site Internet MSA est actualisé tous les jours. Face à une législation parfois complexe et qui change souvent, nos experts s'efforcent de traduire, de manière simple et pratique, vos droits et vos obligations pour vous aider à effectuer vos démarches. Le site Internet MSA prend aussi en compte vos habitudes de navigation. Il s'adapte aux différents écrans que vous utilisez : ordinateur, tablette et smartphone.

Avec **Mon espace privé**, vous avez la possibilité, **7 jours sur 7**, d'effectuer vos déclarations, d'imprimer vos attestations et de télérégler les factures de votre entreprise. Vous gagnez aussi du temps en consultant en ligne vos derniers règlements et documents échangés avec la MSA.

2 FAÇONS DE TROUVER L'INFORMATION

Sur le site de ma MSA, j'accède facilement à l'information qui m'intéresse. Selon ce que je recherche, je choisis la façon la plus simple pour y parvenir.



1 En sélectionnant mon profil

Je consulte toute l'information qui me concerne en passant par le profil "Employeur". Je retrouve les thèmes et les actualités liés à mon activité.

2 Avec le moteur de recherche

Le moteur de recherche est disponible sur toutes les pages du site ; je peux lancer une recherche par mot-clé pour obtenir directement les services en ligne et articles qui s'y rapportent.

TOUTE L'INFORMATION SUR MES DÉMARCHES SOCIALES

Mon site MSA me donne une information complète sur toutes les démarches et l'accompagnement proposé pour mon entreprise : embauche d'un salarié, cotisations et paiement, santé et sécurité au travail. Je retrouve également Guidea employeur pour m'orienter dans mes démarches et les services en ligne à ma disposition.

► Une navigation simplifiée

En cliquant sur "Employeur", je visualise l'ensemble des thématiques et les actualités qui concernent mon entreprise.

► Votre actualité

Je retrouve dans la colonne de droite les dernières actualités concernant mon activité.

► De l'information sur les embauches et mes déclarations

Je retrouve toutes les informations sur les démarches liées à l'embauche de mes salariés ainsi que sur les principales déclarations concernant mon entreprise (DSN, nouveau Tesa...).

► Tout savoir sur mes cotisations

Ma MSA m'informe sur les différentes cotisations, leur mode de calcul, les réductions et exonérations auxquelles je peux prétendre ainsi que sur les différents modes de paiement qu'elle propose.



Conseils en santé et sécurité au travail

Depuis plus de 40 ans, la MSA mène de nombreuses actions pour diminuer les risques liés aux métiers de l'agriculture. Elle m'aide à identifier et à réduire les dangers potentiellement présents au sein de mon entreprise.

Je peux connaître l'offre d'accompagnement de ma MSA et ses actions adaptées à ma situation.



Vie de l'entreprise

Ma MSA me donne tous les renseignements dont j'ai besoin pour la bonne gestion de mon entreprise : formation professionnelle, négociation annuelle des salaires, couverture santé obligatoire des salariés non-cadres, recours à la prestation de services, etc.

Un accès rapide à Guidea

Cet outil me donne accès à toutes les informations dont j'ai besoin pour effectuer certaines de mes démarches : déclarer les salaires de mes employés, déclarer une modification ou la fin d'un contrat de travail, obtenir une attestation professionnelle...

Mon espace privé

Le site Internet de ma MSA me propose des services en ligne associés à ma recherche, des simulations et des documents à télécharger.

Pour effectuer mes démarches en ligne, je me connecte à Mon espace privé.

Nous contacter

Messagerie sécurisée, courrier postal, points d'accueil ou téléphone. Je retrouve toutes les modalités pratiques pour contacter ma MSA.

ZOOM SUR...

Gestion de mes services par un tiers

J'ai confié la gestion administrative de mon entreprise à un centre de gestion ou à un expert-comptable.

La MSA a créé un espace privé spécifique pour les tiers déclarants avec des fonctionnalités adaptées. Invitez votre tiers à prendre contact avec la MSA.

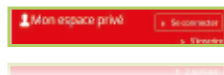
JE ME CONNECTE

Une fois que j'ai trouvé l'information qui m'intéresse, un service en ligne peut m'être proposé. Pour en bénéficier, je me connecte à Mon espace privé.

Ma connexion

Pour me connecter à Mon espace privé, je saisis mon identifiant (mon numéro de Siret) puis mon mot de passe. Le pavé de connexion me permet de vérifier que je suis bien connecté.

Déconnecté



Connecté







Une fois connecté...

Lorsque je suis connecté, je peux naviguer de Mon espace privé aux articles du site de ma MSA en toute sécurité. Depuis les articles, j'accède directement aux services en ligne qui me sont proposés, dans la colonne "Démarches".

Mon espace privé

- 1 Je modifie facilement mes informations personnelles et celles de mon entreprise.
- 2 Mes derniers règlements et documents échangés avec la MSA s'affichent dès la page d'accueil.
- 3 Je peux poser une question à ma MSA et accéder à l'historique de nos échanges.

PAS ENCORE INSCRIT ?

-  Je clique sur "S'inscrire" dans le bloc de connexion
-  Je complète le formulaire
-  Je reçois immédiatement mon mot de passe provisoire par email.
-  Je reçois une confirmation par courrier

ASSISTANCE INTERNET

Je rencontre une difficulté pour me connecter ou pour utiliser un service en ligne ?

Je contacte l'assistance téléphonique de ma MSA, grâce au numéro mis à disposition sur le site.



TOUS MES SERVICES EN LIGNE

Ma MSA propose une gamme complète de services en ligne adaptée aux besoins de mon entreprise.

MES SERVICES

Attestations / Exploitation

- Demander mes attestations professionnelles,
- Consulter mon relevé parcellaire,

Factures et règlements

- Consulter et régler mes factures d'assurance sociale
- Gérer mon compte de téléversement

Dépôt de fichiers déclaratifs

- Déposer et suivre un fichier déclaratif

Tesa

- Effectuer un Tesa
- Nouveau Tesa (inscription, gestion des taux et des bulletins de salaire)

ZOOM SUR...

Le nouveau Tesa

Afin d'aider les petites entreprises, un nouveau service Tesa est disponible. Il est utilisable pour vos salariés en CDD (quelle que soit la durée) et en CDI (jusqu'à 20 CDI). Ce nouveau Tesa offre des fonctionnalités élargies (DPAE, bulletins de paie...) et répond aux normes et aux obligations de la DSN.

DSN / DPAE / DTS

- Faire ma DPAE à l'embauche,
- Suivre et déposer une DSN,
- Gérer les modalités de paiements des cotisations...

Accidents

- Déclarer et gérer un accident du travail salarié

MES DOCUMENTS

Je retrouve l'historique de mes documents. Ils sont archivés pendant 18 mois.

MON COMPTE

Je gère mon email, mes coordonnées téléphoniques et mon mot de passe. Je peux modifier l'adresse postale de mon entreprise. Je choisis également le mode de réception de mes documents.

CONTACT & ÉCHANGES

J'accède à ma messagerie sécurisée et à mes documents. Je retrouve toutes les informations pour contacter ma MSA.

Disponibilité, personnalisation, accessibilité et immédiateté du service : en réponse aux attentes et aux besoins de ses adhérents, la MSA développe son offre en ligne. En multipliant les accès à son guichet unique, la MSA reste au plus près de ceux qu'elle protège.

L'équipe de votre MSA est là pour vous renseigner

Pour suivre la MSA

